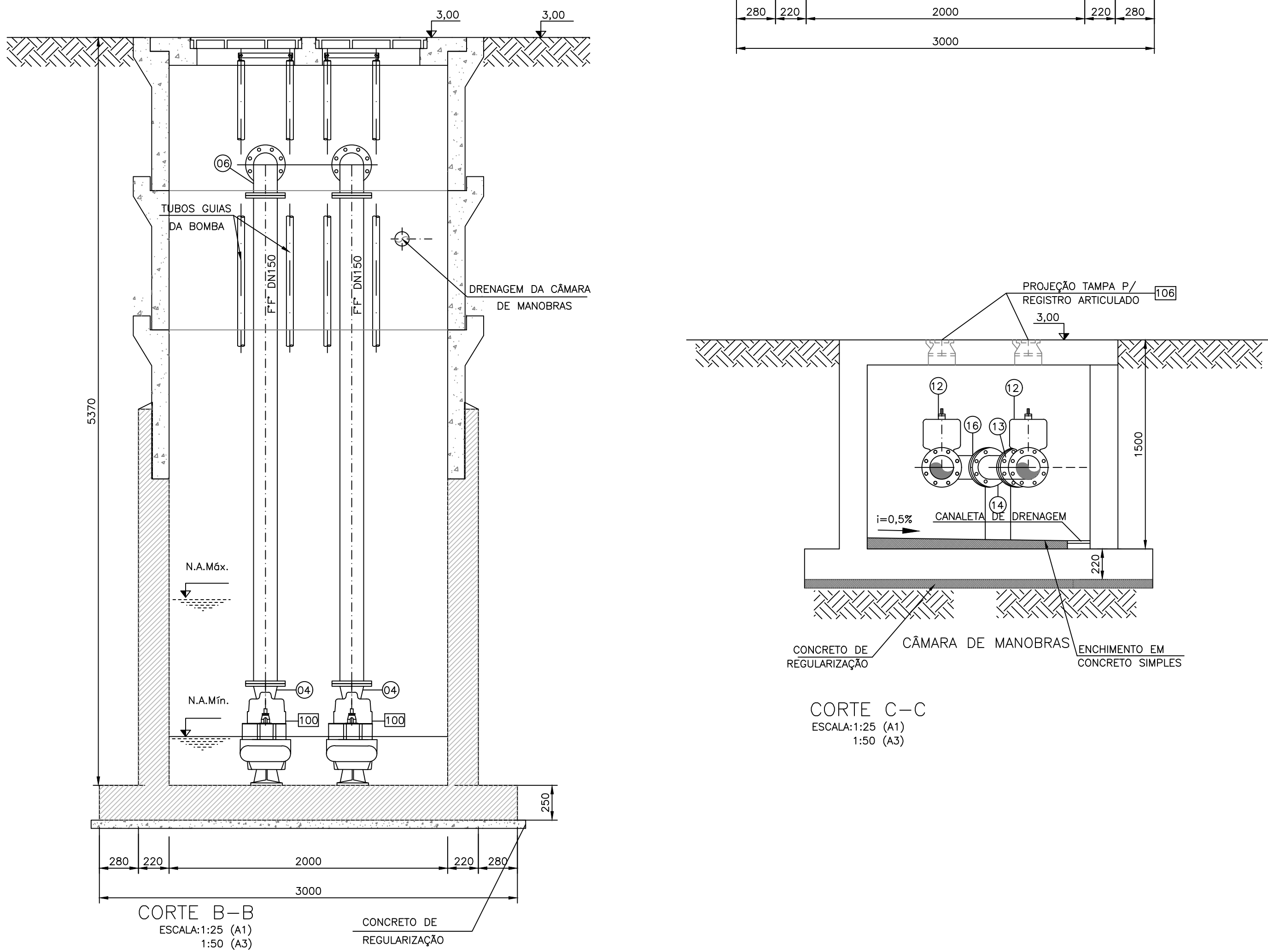


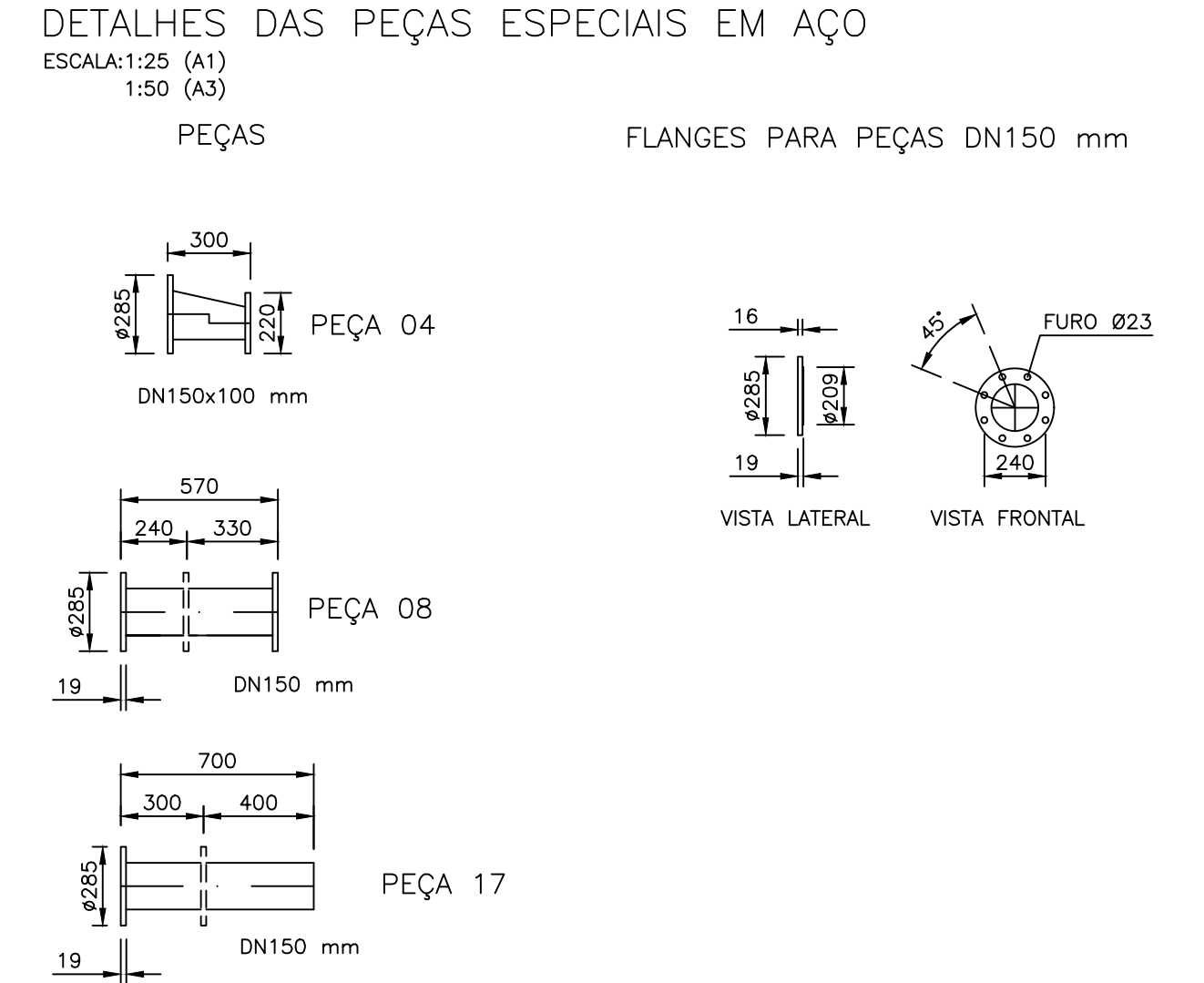
QUADRO DE EQUIPAMENTOS				
Nº	DISCRIMINAÇÃO	MATERIAL	UNID.	QUANTIDADE
100	BOMBA SUBMERSÍVEL CENTRÍFUGA COM ACESSÓRIOS PARA INSTALAÇÃO, Q=18,4 l/s, AMI=4,40 mca, P=3 HP	-	Cj	02
101	MANCAL INTERMEDIÁRIO Ø1.1/8"	F"F"	PÇ	01
102	HASTE DE PROLONGAMENTO C/ QUADRADO E BOCA DE CHAVE Ø1.1/8", L=3320mm	F"F"	PÇ	01
103	CESTO IÇÁVEL (VIDE PRANCHA DE DETALHE)	-	CJ	02
104	TAMPA PARA REGISTRO ARTICULADO	AÇO	UN	03
105	TAMPA EM FoFo 700X700mm	F"F"	UN	02
106	TAMPA EM CONCRETO 600x600mm	CONCRETO	UN	02
107	TAMPA EM CONCRETO 2000X400mm	CONCRETO	UN	07
108	TAMPA EM FoFo 600X600mm	F"F"	UN	01

QUADRO DE PEÇAS				
Nº.	DISCRIMINAÇÃO	MATERIAL	UNID.	QUANT.
01	REGISTRO DE GAVETA C/ BOLSAS, DN200	F"F"	PÇ	01
02	TUBO PONTA E BOLSA DN200 L=6.000 mm	PVC	PÇ	04
03	TUBO CILÍNDRICO, PN10, DN200, L=2250 mm	F"F"	PÇ	01
04	REDUÇÃO EXCÊNTRICA C/ FLANGES, PN10, DN150x100	AÇO	PÇ	02
05	TUBO C/ FLANGES, PN10, DN150, L=3680 mm	F"F"	PÇ	02
06	CURVA 90° C/ FLANGES, PN10, DN150	F"F"	PÇ	02
07	TUBO C/ FLANGES, PN10, DN150, L=1800 mm	F"F"	PÇ	02
08	TUBO C/ FLANGES E ANEL DE ENGASTE, PN10, DN150, L=570mm	AÇO	PÇ	02
09	JUNTA DE DESMONTAGEM, PN10, DN150	F"F"	PÇ	02
10	TOCO C/ FLANGES, PN10, DN150, L=250 mm	F"F"	PÇ	02
11	VÁLVULA DE RETENÇÃO PORTINHOLA ÚNICA, PN10, DN150	F"F"	PÇ	02
12	REGISTRO DE GAVETA C/ FLANGES S/ VOLANTE, PN10, DN150	F"F"	PÇ	02
13	CURVA 45° C/ FLANGES, PN10, DN150	F"F"	PÇ	01
14	TUBO C/ FLANGES, PN10, DN150, L=330 mm	F"F"	PÇ	01
15	TUBO C/ FLANGES, PN10, DN150, L=340 mm	F"F"	PÇ	01
16	JUNÇÃO C/ FLANGES, PN10, DN150	F"F"	PÇ	01
17	TUBO C/ FLANGE E PONTA E ANEL DE ENGASTE, PN10, DN150, L=700 mm	AÇO	PÇ	01
18	CURVA 45° C/ BOLSAS E JUNTA ELÁSTICA, PN10, DN150	F"F"	PÇ	01
19	TUBO CILÍNDRICO DN100 L=2200 mm	PVC	PÇ	01

* PEÇA ESPECIAL EM AÇO
 ** COMPRIMENTO FINAL DA TUBULAÇÃO DEVE SER VERIFICADA IN LOCO.



- NOTAS:
- 1 - COTAS DE NÍVEIS EM METRO E DIMENSÕES EM MILÍMETRO, EXCETO ONDE INDICADO DE OUTRA FORMA.
 - 2 - A MALHA DO CESTO IÇÁVEL DEVERÁ TER ESPAÇAMENTO DE ACORDO COM A ESPECIFICAÇÃO DO DIÂMETRO ADMISSÍVEL DE PASSAGEM DOS SÓLIDOS DA BOMBA. VER DESENHO FAR-EEE-MEC-00-03_03.
 - 3 - OS TUBOS PRÉ-MOLDADOS DO POÇO DE CHEGADA DEVERÃO SER TIPO PONTA, BOLSA E JUNTA ELÁSTICA (JE), COM REVESTIMENTO DE PINTURA BETUMINOSA (INTERNO E EXTERNO).
 - 4 - O DIÂMETRO MENOR DA PEÇA Nº4 E O COMPRIMENTO DA PEÇA Nº05 DEVERÃO SER REVISADOS DE ACORDO COM A BOMBA ADQUIRIDA.
 - 5 - OS FLANGES ENTERRADOS SERÃO PINTADOS C/ ZARCÃO (2 DEMÃOS), ACABAMENTO C/ TINTA EPOXI E, APOS, PROTEGIDOS COM MANTA DE BORRACHA SINTÉTICA (e= 3 mm).
 - 6 - PARA AS PEÇAS ESPECIAIS EM AÇO DEVERÃO SER ADOTADAS AS DIMENSÕES CONFORME NORMA AWWA C-208/59, FLANGES AWWA C-207/55 E GABARITO DE FURAÇÃO NBR 7675;
 - 7 - AS DIMENSÕES FINAIS DO POÇO DE BOMBAS E CÂMARA DE MANOBRAS SERÃO DEFINIDAS PELO PROJETO ESTRUTURAL.



vamos compartilhar a cidade

PREFEITURA

PROJETO REQUALIFICAÇÃO URBANÍSTICA

LOTEAMENTO FARROUPILHA

DIREITOS AUTORAIS RESERVADOS. PROIBIDA A REPRODUÇÃO TOTAL OU PARCIAL DESTE DESENHO SEM O EXPRESSO CONSENTIMENTO DO PROPRIETÁRIO

TÍTULO DO DESENHO

ESTATION DE TRATAMENTO DE ESGOTO

ESCALA: INDICADA

02/03

CORTES E DETALHES

PRANCHA

ESCALA: INDICADA

02/03

MUNICÍPIO

PELOTAS

LOGRADOURO

LOTEAMENTO FARROUPILHA

CÓDIGO DO DESENHO

FAR-EEE-MEC-00-02_03

NÚMERO DA REVISÃO

00

DATA

JUNHO/2021

EQUIPE TÉCNICA

CASSIUS BAUMGARTEN
 ARQUITETO | CAU-A107786-4

EDUARDO MATHES
 ENGENHEIRO CIVIL | CREAR 148738

MARCOS TORMEN
 ENGENHEIRO CIVIL | CREAR 227789

VINÍCIUS FERREIRA
 ENGENHEIRO CIVIL | CREAR 150330

Rua Mena Barreto, 752 - Pelotas/RS - CEP: 96085-000

Fone: (51) 33101350 - (51) 33101353

Email: seplag@pelotas.rs.gov.br

SECRETARIA DE PLANEJAMENTO E GESTÃO

Pelotas

vamos compartilhar a cidade